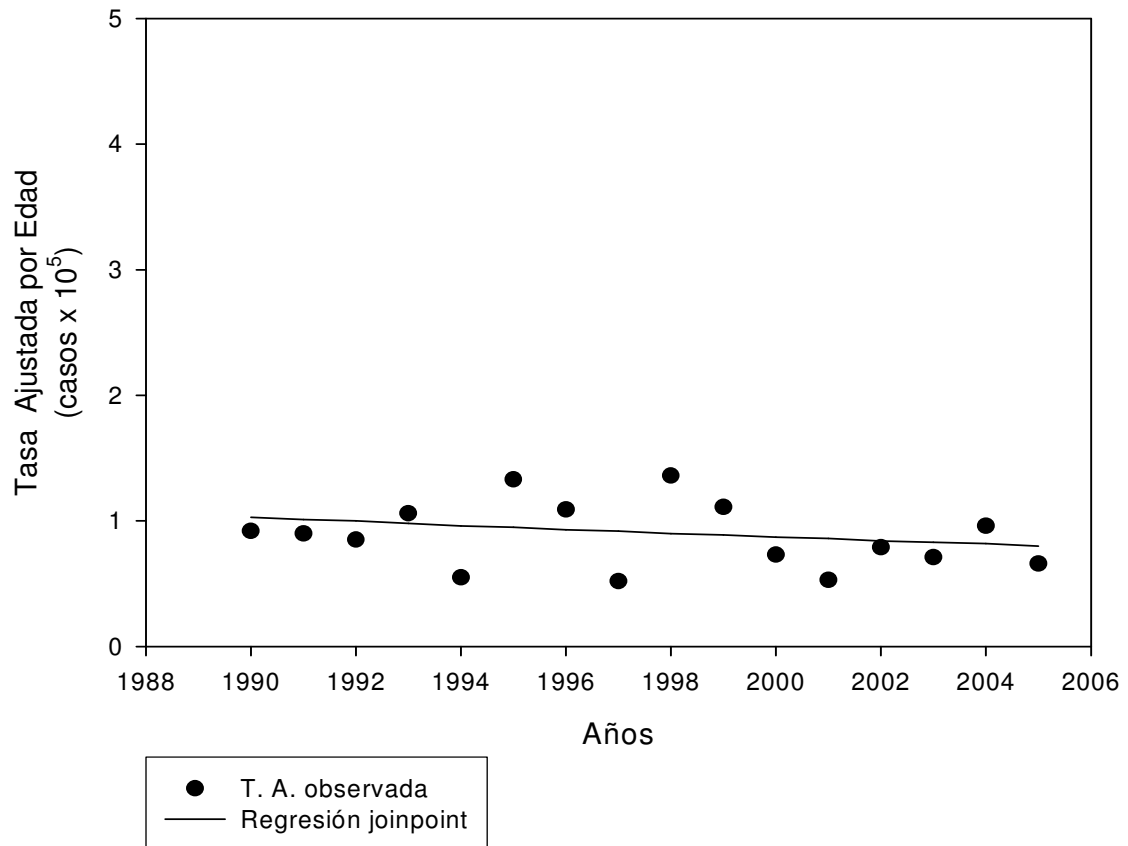




## TENDENCIAS DE LA MORTALIDAD CANCER DE TESTICULO



T.A. - Tasa ajustada por edad a la población mundial estándar (expresada en casos x 100.000).

Fuente: Registro Nacional de Cáncer - Programa Vigilancia Epidemiológica  
COMISION HONORARIA DE LUCHA CONTRA EL CANCER



## CANCER DE TESTICULO

URUGUAY - PERIODO 2002-2005

### INCIDENCIA

T.A. (*)	Nº casos	Prom.anual (**)
5.24	345	86

### MORTALIDAD

T.A. (*)	Nº casos	Prom.anual (**)
0.78	54	14

(\*\*) Promedio anual de casos para el período analizado

(\*) Tasa ajustada por edad a la población mundial estándar  
(expresada en casos x 100.000).

Fuente: Registro Nacional de Cáncer - Programa Vigilancia Epidemiológica  
COMISION HONORARIA DE LUCHA CONTRA EL CANCER