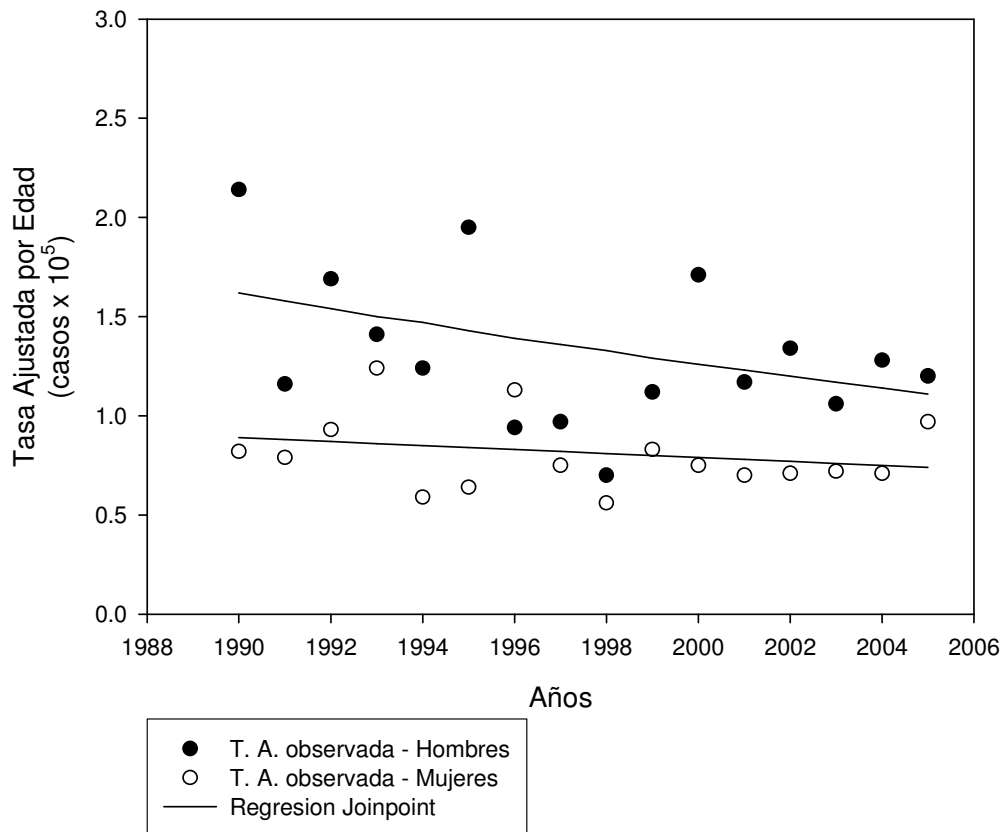




TENDENCIAS DE LA MORTALIDAD SARCOMA DE PARTES BLANDAS



T.A. - Tasa ajustada por edad a la población mundial estándar (expresada en casos x 100.000).

Fuente: Registro Nacional de Cáncer - Programa Vigilancia Epidemiológica
COMISION HONORARIA DE LUCHA CONTRA EL CANCER



SARCOMA DE PARTES BLANDAS

URUGUAY - PERIODO 2002-2005

INCIDENCIA

	T.A. (*)	Nº casos	Prom.anual (**)
HOMBRES	2.64	196	49
MUJERES	1.46	136	34

MORTALIDAD

	T.A. (*)	Nº casos	Prom.anual (**)
HOMBRES	1.22	96	24
MUJERES	0.76	81	20

(**) Promedio anual de casos para el período analizado

(*) Tasa ajustada por edad a la población mundial estándar

(expresada en casos x 100.000).

Fuente: Registro Nacional de Cáncer - Programa Vigilancia Epidemiológica
COMISION HONORARIA DE LUCHA CONTRA EL CANCER