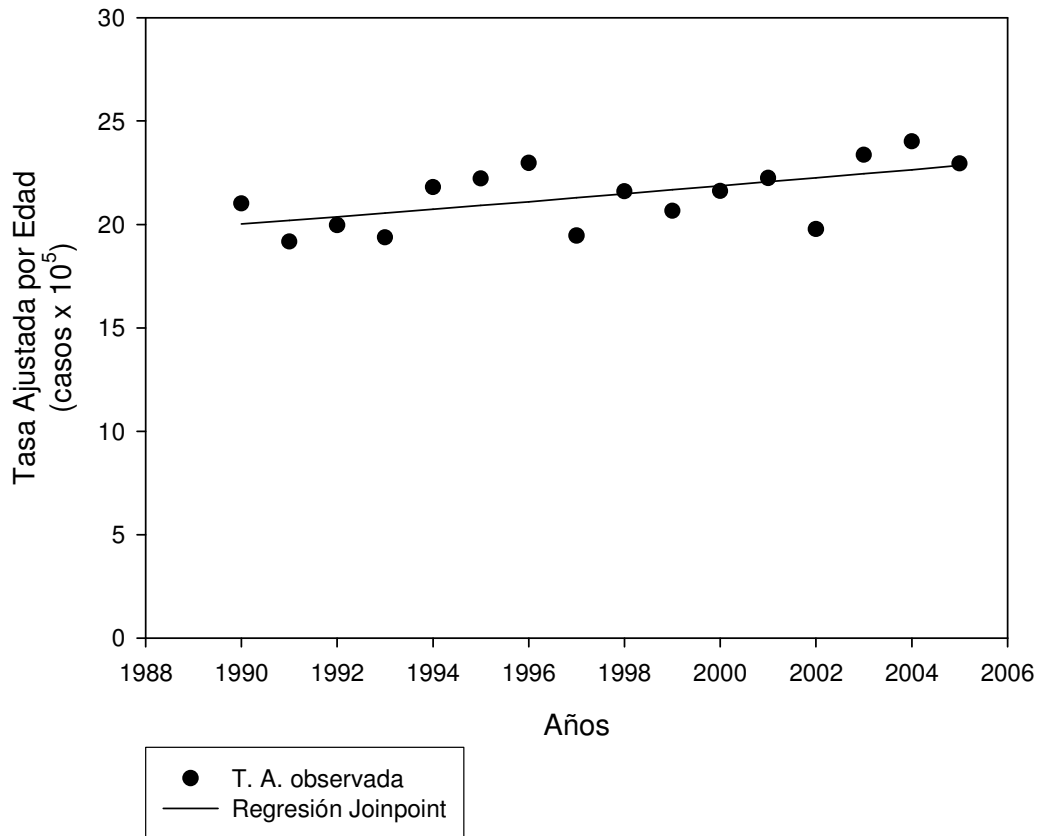




## TENDENCIAS DE LA MORTALIDAD CANCER DE PROSTATA



T.A. - Tasa ajustada por edad a la población mundial estándar (expresada en casos x 100.000).

Fuente: Registro Nacional de Cáncer - Programa Vigilancia Epidemiológica  
COMISION HONORARIA DE LUCHA CONTRA EL CANCER



## **CANCER DE PROSTATA**

URUGUAY - PERIODO 2002-2005

### **INCIDENCIA**

<b>T.A. (*)</b>	<b>Nº casos</b>	<b>Prom.anual (**)</b>
53.71	5064	1266

### **MORTALIDAD**

<b>T.A. (*)</b>	<b>Nº casos</b>	<b>Prom.anual (**)</b>
22.53	2463	616

(\*\*) Promedio anual de casos para el período analizado

(\*) Tasa ajustada por edad a la población mundial estándar  
(expresada en casos x 100.000).

Fuente: Registro Nacional de Cáncer - Programa Vigilancia Epidemiológica  
COMISION HONORARIA DE LUCHA CONTRA EL CANCER