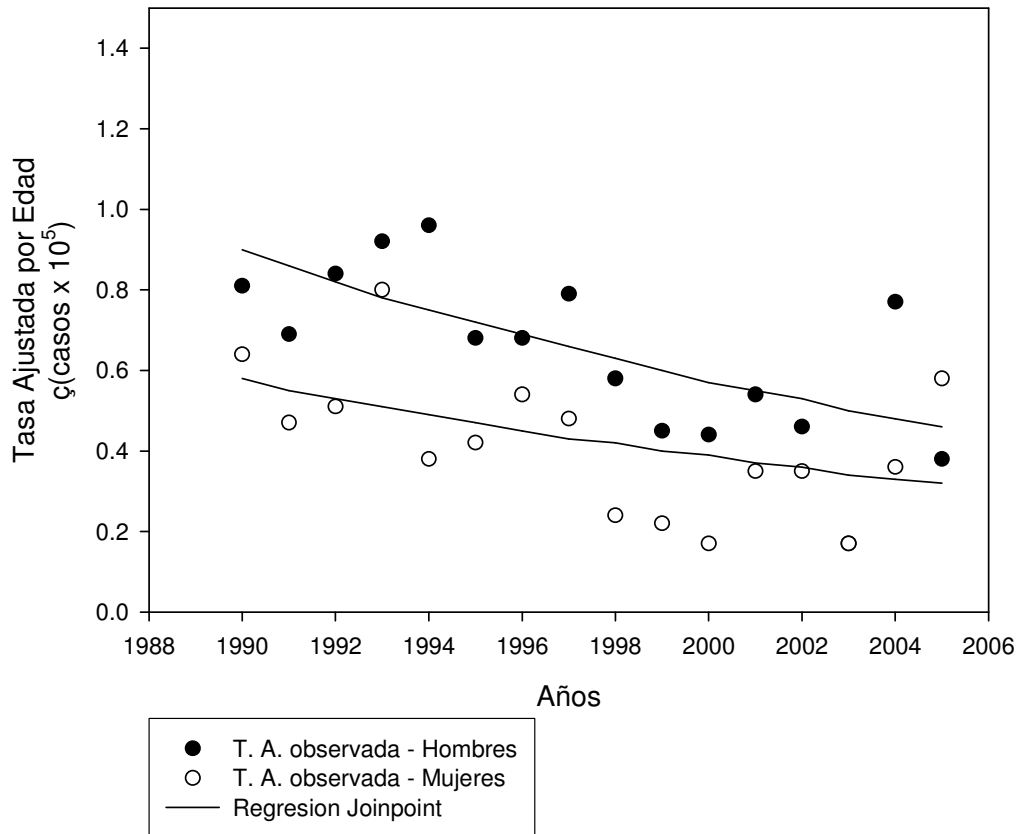




TENDENCIAS DE LA MORTALIDAD ENFERMEDAD DE HODGKIN



T.A. - Tasa ajustada por edad a la población mundial estándar (expresada en casos x 100.000).

Fuente: Registro Nacional de Cáncer - Programa Vigilancia Epidemiológica
COMISION HONORARIA DE LUCHA CONTRA EL CANCER



ENFERMEDAD DE HODGKIN

URUGUAY - PERIODO 2002-2005

INCIDENCIA

	T.A. (*)	Nº casos	Prom.anual (**)
HOMBRES	1.86	125	31
MUJERES	1.43	105	26

MORTALIDAD

	T.A. (*)	Nº casos	Prom.anual (**)
HOMBRES	0.44	32	8
MUJERES	0.37	34	9

(**) Promedio anual de casos para el período analizado

(*) Tasa ajustada por edad a la población mundial estándar

(expresada en casos x 100.000).

Fuente: Registro Nacional de Cáncer - Programa Vigilancia Epidemiológica
COMISION HONORARIA DE LUCHA CONTRA EL CANCER